

# Einstrahlwasserzähler

## Single-jet water meter

Lorenz



Einstrahl Flügelradzähler sind für die Kontrolle des Wasserverbrauches in einzelnen Haushalten konzipiert.

*Single jet impeller meters are designed for the control of domestic water consumption per condominium.*

### Technische Daten

ETK (Kaltwasser) ETW (Warmwasser)

- Magnetisch abgeschirmt
  - Zweipunktlagerung des Flügelrades
  - 8-Rollenzählwerk
  - Manipulierschutz am Zählwerk
  - Volltrockenläufer mit Magnetübertragung
  - Evakuierbar
  - Zählwerk 360° drehbar
  - Für waagrechten und senkrechten Einbau
  - Kompakt und widerstandsfähig
  - Geringe Störanfälligkeit (Trockenläufer)
  - EG-Zulassung für Kalt- und Warmwasser
  - Präzisionszähler „Made in Germany“
- Kaltwasser: 30°C  
• Warmwasser: 90°C

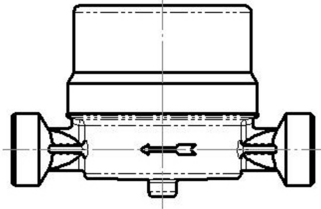
### Technical data

ETK (cold water) ETW (hot water)

- *Magnetic protection*
  - *Two-point contact bearing of the impeller*
  - *8-roller counter*
  - *Counter protected against manipulation*
  - *Totally dry-dial with magnetic transmission*
  - *Possibility of evacuation*
  - *Counter 360° orientable*
  - *For horizontal and vertical installation*
  - *Compact and resistant*
  - *Reliable and durable (dry-dial)*
  - *EC-approval for cold and hot water*
  - *Precision water meter „Made in Germany“*
- *cold water: 30°C*  
• *hot water: 90°C*

# Einstrahlwasserzähler

## Single-jet water meter



### Abmessungen / Dimensions

DN		Nenndurchfluss/ Nominal flow Q <sub>n</sub> m <sup>3</sup> /h	d mm Gewinde Thread	b1 mm Zähler Länge meter length	b2 mm	c mm	f mm	kg Gewicht Weight
mm	Zoll							
15	R 1/2"	1,5	G 3/4"	80	155	78	13	0,425
15	R 1/2"	1,5	G 3/4"	110	185	78	17	0,440
15 "B"	R 1/2"	1,5	G 3/4"	130	205	78	17	0,450
15 "U"	R 3/4"	1,5	G 1"	130	225	78	17	0,550
20	R 3/4"	2,5	G 1"	130	225	78	17	0,530

### Messtechnische Daten / Measurement data

DN mm	Nenndurchfluss / Nominal flow Q <sub>n</sub> m <sup>3</sup> /h	Größter Durchfluss Max. flow Q <sub>max</sub> m <sup>3</sup> /h	Klasse B / Class B	
			Q <sub>t</sub> l/h	Q <sub>min</sub> l/h
15	1,5	3,0	120	30
20	2,5	5,0	200	50

