

Solarwasserzähler

Solar water meter

Lorenz



Für die Messung des Durchflusses in
Kreisläufen von Solarmedien.

*For the measurement. of flow
consumption in circles of solar media*

Technische Daten

ETW (Warmwasser)

- Pulsverhältnis: 1 Impuls
- Impulsfolgen: 0,5 l; 1,0 l; 10 l; 100 l
- Impulsausgang: oben (Standard),
seitlich (optional) oder
Buchse oben
- Kompakt und widerstandsfähig
- Geringe Störanfälligkeit (Trockenläufer)
- Präzisionszähler „Made in Germany“

Elektrische Daten

- Max. Schaltspannung DC 28 V
- Max. Schaltstrom DC 0,1 A
- Max Schaltleistung DC 3 W
- Warmwasser: 90°C

Technical data

ETW (hot water)

- *Pulse ratio: 1 Impulse*
- *Pulse sequence: 0,5 l; 1,0 l; 10 l; 100 l*
- *Impulsausgang: on top (Standard),
lateral (optional) or
Bush on top*
- *Compact and resistant*
- *Reliable and durable (dry-dial)*
- *Precision water meter „Made in Germany“*

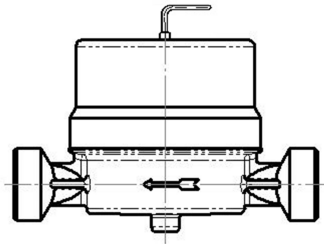
Electrical Data

- Switching voltage max. DC 28 V
- Switching current max. DC 0,1 A
- Contact rating max. DC 3 W
- *hot water: 90°C*

Solarwasserzähler

Solar water meter

Lorenz



Abmessungen / Dimensions

DN		Nenndurchfluss/ Nominal flow Q_n m ³ /h	d mm Gewinde Thread	b1 mm Zähler Länge meter length	b2 mm	c mm	f mm	kg Gewicht Weight
mm	Zoll							
15	R 1/2"	1,5	G 3/4"	80	155	78	13	0,425
15	R 1/2"	1,5	G 3/4"	110	185	78	17	0,440
20	R 3/4"	2,5	G 1"	130	225	78	17	0,530

Messtechnische Daten / Measurement data

DN mm	Nenndurchfluss / Nominal flow Q_n m ³ /h	Größter Durchfluss Max. flow Q_{max} m ³ /h	Klasse / metrological class	
			H	V
15	1,5	3,0	A / B	A
20	2,5	5,0	A / B	A

